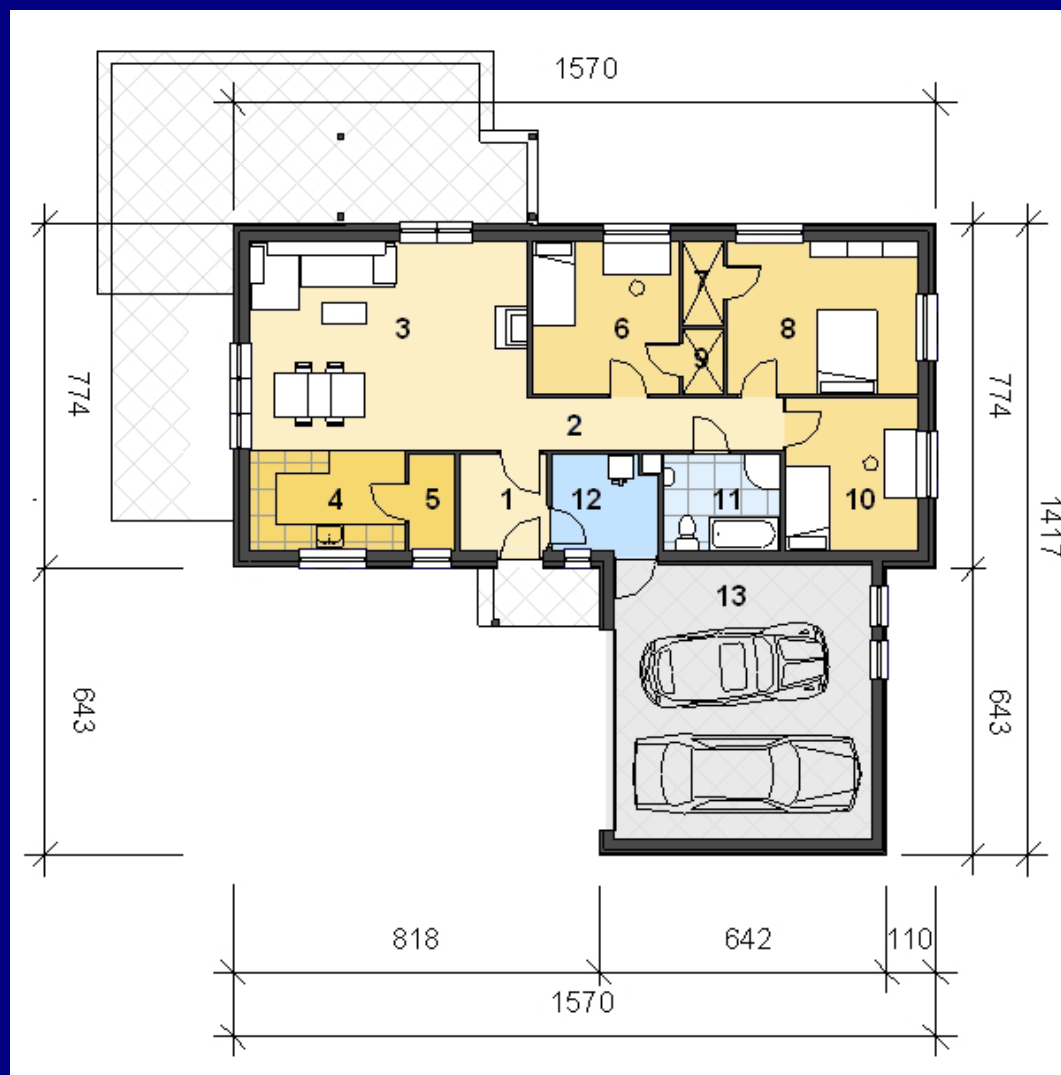


POWIERZCHNIA PODŁOGI	135.1m <sup>2</sup>
POWIERZCHNIA ZABUDOWY	170.4m <sup>2</sup>
MIN. WYMIARY DZIAŁKI	23.7 x 21.8 m
MIN. POW. DZIAŁKI	540.4m
KĄT NACH. DACHU	30'
WYSOKOŚĆ DOMU	5.85m
<b>CENA PROJEKTU</b>	<b>1950 PLN</b>



## Opis projektu domu:

Niewielki dom przeznaczony dla małej rodziny (3-4 osobowej). Dom posiada wygodną i wysoką część dzienną - duży 30m<sup>2</sup> pokój dzienny połączony z kuchnią, a obok kuchni Spiżarnia. Część sypialniana naturalnie została oddzielona od części wspólnej. To wyraźne wydzielenie strefy nocnej i dziennej, wyjścia do ogrodu na dwie strony domu oraz wjazd do dwustanowiskowego garażu. - to bez wątplenia atuty tego projektu. Uniwersalna architektura oraz zaproponowane różnorodne warianty kolorystyczne i stylistyczne sprawiają, że dom będzie pasował do każdego krajobrazu. Prosta konstrukcja oraz ekonomicznie zastosowane materiały, czynią ten dom łatwym i szybkim w budowie.

## PARTER

1. Sień	4,25m <sup>2</sup>
2. Hall	7,64 m <sup>2</sup>
3. Salon	27,46 m <sup>2</sup>
4. Kuchnia	7,84 m <sup>2</sup>
5. Spiżarnia	2,19 m <sup>2</sup>
6. Sypialnia	11,31 m <sup>2</sup>
7. Garderoba	1,43 m <sup>2</sup>
8. Sypialnia	14,73 m <sup>2</sup>
9. Garderoba	1,77 m <sup>2</sup>
10. Sypialnia	10,15 m <sup>2</sup>
11. Łazienka	5,65 m <sup>2</sup>
12. Pom. Gospodarcze	5.03 m <sup>2</sup>
13. Garaż	35,65 m <sup>2</sup>

**Pow. użytkowa 94,4m<sup>2</sup>**