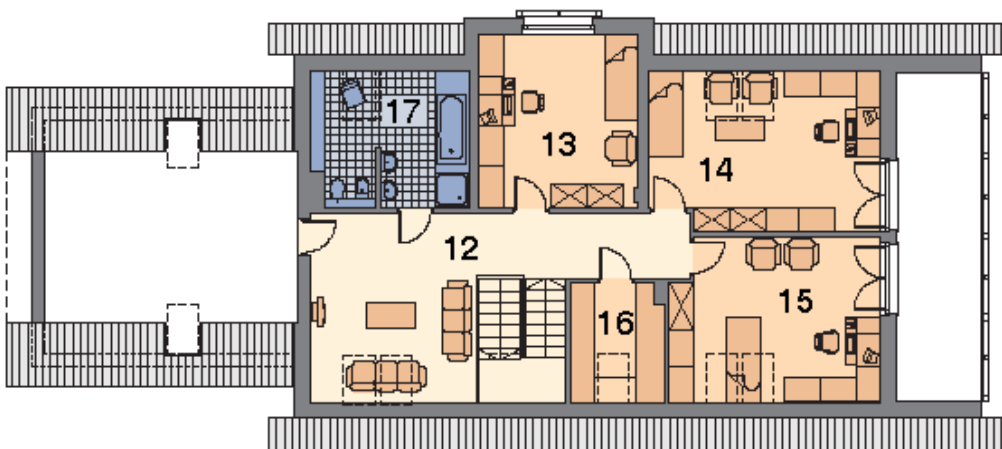
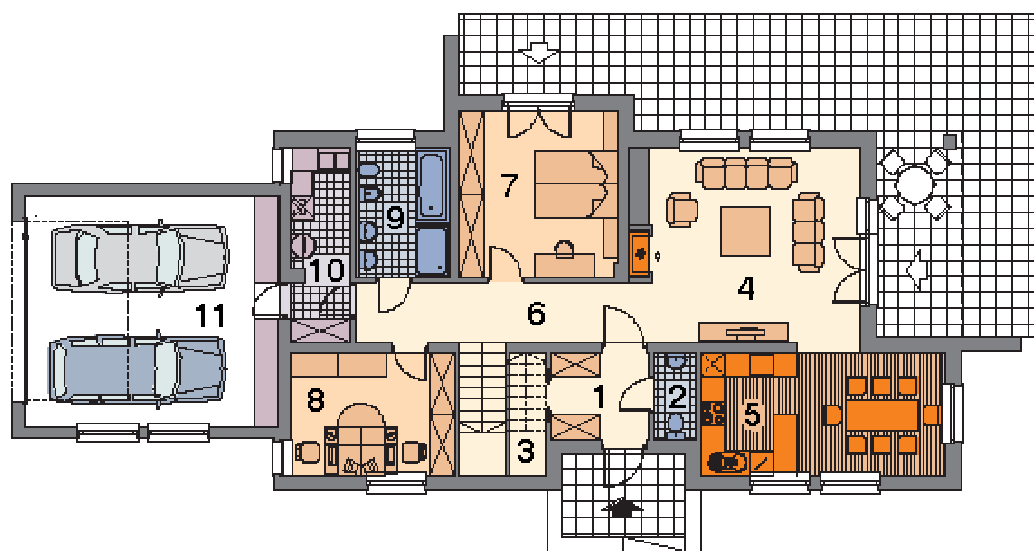


POWIERZCHNIA NETTO	301,36.4m <sup>2</sup>
POWIERZCHNIA ZABUDOWY	184.34m <sup>2</sup>
MIN. WYMIARY DZIAŁKI	31.54x17,84m
KUBATURA	801m <sup>3</sup>
DŁUGOŚĆ I SZEROKOŚĆ DOMU	9.84 x 23,54m
KĄT NACH. DACHU	35'
WYSOKOŚĆ DOMU	7.61m
<b>CENA PROJEKTU</b>	<b>1950 PLN</b>



### Opis projektu domu:

Wygodny i funkcjonalny dom dla 4-5 osobowej rodziny. Po adaptacji gabinetu i holu na poddaszu można uzyskać dwie dodatkowe sypialnie (dom staje się wówczas domem dla całkiem sporej rodziny np. dwupokoleniowej). Oprócz wygodnego pokoju dziennego połączonego poprzez jadalnię z kuchnią, dom posiada duże pomieszczenie gospodarcze (kotłownia, pralnia) schowek i duże pomieszczenie strychowe nad garażem, które można zaaranżować w dowolny sposób. Dom o prostej bryle z dachem dwuspadowym wpisuje się w prawie każdy krajobraz. Wjazd do dwustanowiskowego garażu umożliwia posadowienie domu również na dość wąskiej działce. Przeniesienie bramy garażowej na elewację frontową domu daje możliwość posadowienia go na działce o szerokości minimum 30,54 m. Dom, może być realizowana etapowo (tymczasowo parter może spełniać wszelkie założenia funkcjonalne domu z dwiema sypialniami).

#### PARTER

1. Sień	5,27m <sup>2</sup>
2. WC	2,24m <sup>2</sup>
3. Schowek	2,85m <sup>2</sup>
4. Pokój rodzinny	27,99m <sup>2</sup>
5. Kuchnia i jadalnia	18,54m <sup>2</sup>
6. Korytarz	13,82m <sup>2</sup>
7. Sypialnia	16,21m <sup>2</sup>
8. Gabinet	12,46m <sup>2</sup>
9. Łazienka	7,58m <sup>2</sup>
10. Pom. Gospodarcze	7,16m <sup>2</sup>
11. Garaż	36,35m <sup>2</sup>

#### PODDASZE

12. Hol otwarty	28,02m <sup>2</sup>
13. Sypialnia	16,85m <sup>2</sup>
14. Sypialnia	22,13m <sup>2</sup>
15. Sypialnia	20,67m <sup>2</sup>
16. Garderoba	6,69m <sup>2</sup>
17. Łazienka	13,02m <sup>2</sup>

**Pow. użytkowa 257,85m<sup>2</sup>**